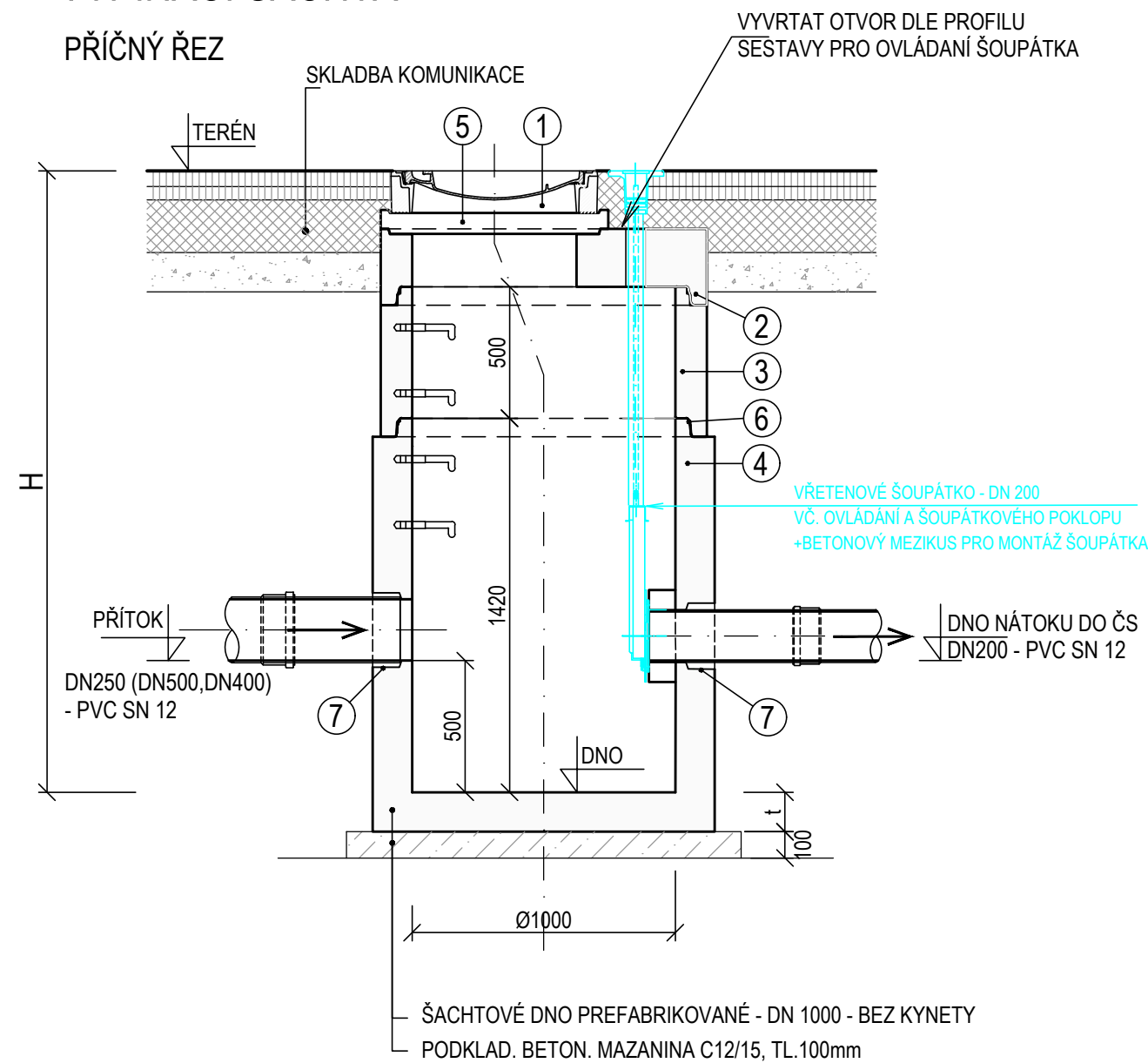


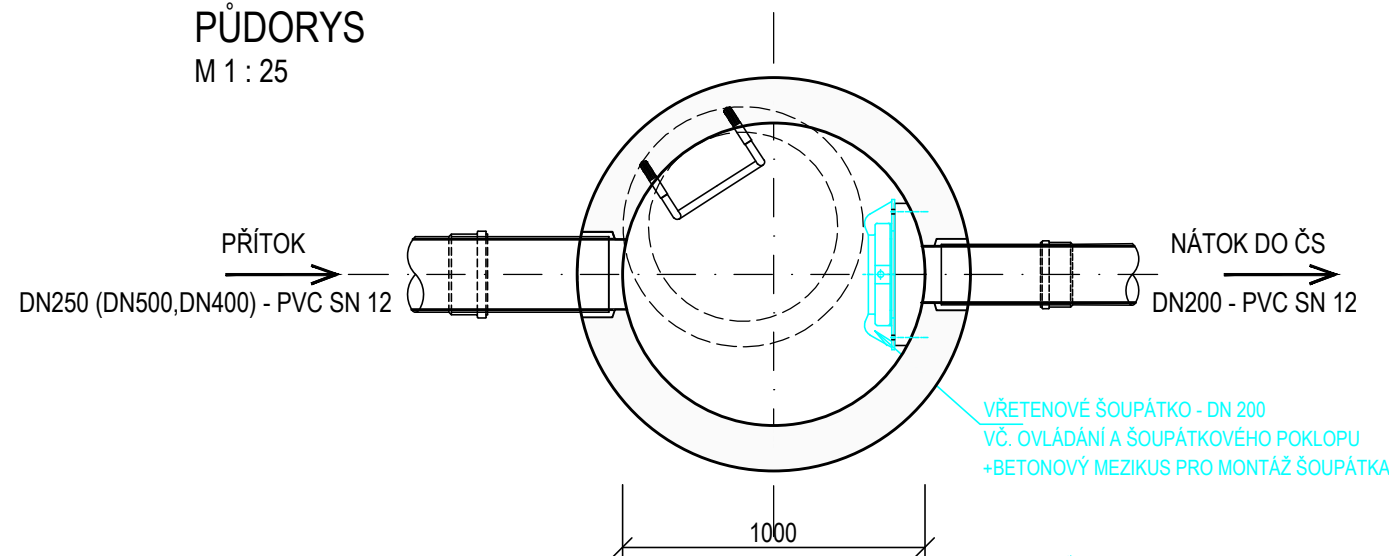
VYPÍNACÍ ŠACHTA

PŘÍČNÝ ŘEZ



PŮDORYS

M 1 : 25



LEGENDA

- 1 ŠACHTOVÝ POKLOP DN600, D400 KOMPOZITNÍ (LITINA-BETON) , VČ. RÁMU
- 2 ZÁKRYTOVÁ DESKA TZK - Q 1200/625-185
- 3 PREFABRIKOVANÁ ŠACHTOVÁ SKRUŽ VÝŠKA 250-1000/1000/150 VČ. STUPADEL
- 4 PREFABRIKOVANÉ ŠACHTOVÉ DNO - ÚPRAVA PRO OSAZENÍ ŠOUPÁTKA
- 5 VYROVNÁVACÍ PRSTENEC
- 6 TĚSNĚNÍ PRO DN 1000
- 7 ŠACHTOVÁ VLOŽKA PRO POTRUBÍ PVC, DLE DN POTRUBÍ

TABULKA ŠACHET SE ŠOUPÁTKEM									
Označení šachty	Stoka	Označení ČS	Výškové kóty				DN potrubí		Výška šachty H (m)
			poklop m.n.m.	dno m.n.m.	vtok m.n.m.	odtok m.n.m.	vtok mm	odtok mm	
A1-1	A1	ČS1	280.67	277.73	278.23	278.23	250	200	2.94
B3-1	B3	ČS3	289.11	285.78	286.28	286.28	400	200	3.33
B4-1	B4	ČS4	291.70	288.82	289.32	289.32	250	200	2.88
D3-1	D3	ČS5	265.85	262.41	262.91	262.91	250	200	3.44
D2-2-1	D2.2	ČS7	251.23	248.33	248.83	248.83	500	200	2.9
D1	D	ČS8	259.76	256.32	256.82	256.82	400	200	3.44
E4-1	E4	ČS10	267.25	264.43	264.93	264.93	250	200	2.82
A2a-1	A2a	ČS11	286.36	283.35	283.85	283.85	250	200	3.01
E1	E	ČS12	264.4	261.23	261.73	261.73	400	200	3.17

VÝŠKOVÝ SYSTÉM: BALT P.V. SOUŘADNICOVÝ SYSTÉM: S-JTSK

3			
2			
1			
REVIZE	POPIS	DATUM	SCHVÁLIL

Sweco Hydroprojekt a.s. divize Morava pracoviště Ostrava, Varenská 49, 730 02 Ostrava; ostrava@sweco.cz; www.sweco.cz				<div>SWECO</div>		
VYPRACOVAL	Alena Tolaszová	HIP	Ing. Martin Jonšta	T. KONTROLA	Ing. Karel Hurt	
PROJEKTANT	Ing. Martin Jonšta	ŘEDITEL DIVIZE	Ing. Martin Stojaspal	DATUM	07/2020	
OBJEDNATEL	Město Petřvald, náměstí Gen. Vicherka 2511, 735 41 Petřvald			KRAJ	Moravskoslezský	
AKCE:  <div>Kanalizace Podlesí</div>				ČÍSLO ZAKÁZKY	21 9065 01 02	
				STUPEŇ	DPS	
				FORMÁT	2 A4	
				MĚŘÍTKO	1 : 25	
				ARCHIVNÍ ČÍSLO	011/20/3	
ČÁST STAVBY	Gravitační kanalizace			SO/PS	SO 01	
PŘÍLOHA:  Vzorová šachta se šoupátkem				ČÍSLO PŘÍLOHY	D.1.1.01.9	1
					0	

Tato dokumentace včetně všech příloh (s výjimkou dat poskytnutých objednatelem) je duševním vlastnictvím akciové společnosti Sweco Hydroprojekt a.s. Objednatel této dokumentace je oprávněn ji využít k účelům vyplývajícím z uzavřené smlouvy bez jakéhokoliv omezení. Jiné osoby (jak fyzické, tak právnické) nejsou bez předchozího výslovného souhlasu objednatele oprávněny tuto dokumentaci ani její části jakkoli využívat, kopírovat (ani jiným způsobem rozmnožovat) nebo zpřístupnit dalším osobám. Poznámka: Podpisy zpracovatelů jsou připojeny pouze k výtisku číslo 01 nebo originálu přílohy (matrici).